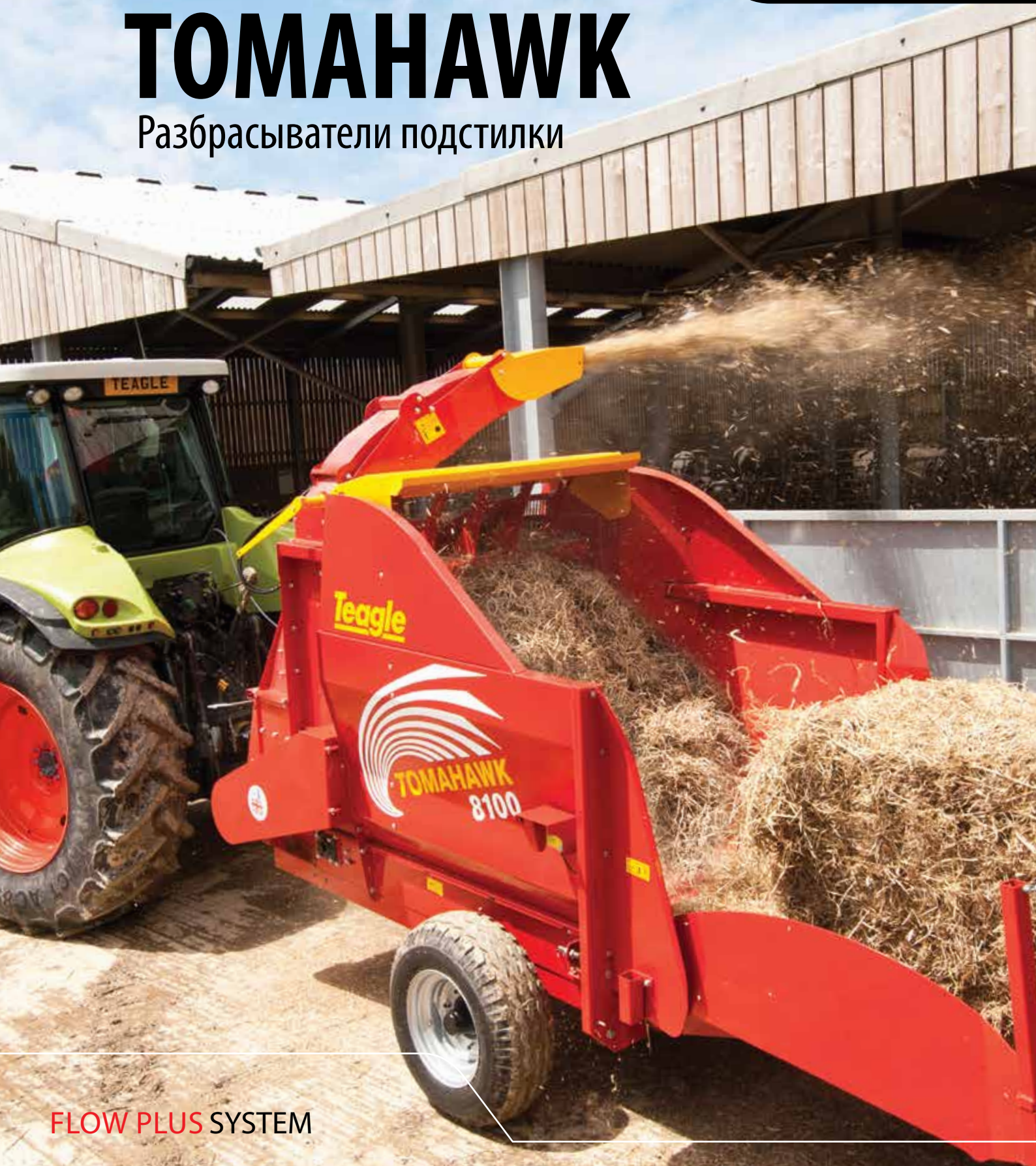


Teagle

ТОМАНАВК

Разбрасыватели подстилки



FLOW PLUS SYSTEM

ПОДАЧА • РАЗБРАСЫВАНИЕ • ОБРАБОТКА

Содержимое

Преимущества	стр. 1
Преимущества Tomahawk	стр. 2
Новейшие достижения	стр. 3
Tomahawk 7100	стр. 4
Свойства	стр. 5
Tomahawk 8100	стр. 6
Опции	стр. 7
Tomahawk 8500	стр. 8
Двойная рубка	стр. 9-10
Tomahawk 9090	стр. 11
Tomahawk 1010	стр. 12
Весовые камеры	стр. 13
Ассортимент Teagle	стр. 14
Технические характеристики	стр. 15-16

ТОМАХАВК
8100

Общепризнанное инженерное мастерство

Компания Teagle machinery была основана 70 лет тому назад в 1983 г. после изготовления первого измельчителя тьюков Tomahawk.



Мы по-прежнему являемся семейным бизнесом, который сосредоточен на удовлетворении потребностей наших клиентов как в нашей стране, так в любой из 35 стран по всему миру, в которые мы регулярно поставляем машины.

С самого начала основными направлениями в разработке нашей техники были простота, надежность и удобство в использовании.

Мы до сих пор придерживаемся этих ценностей. Все наши изделия проходят испытания в самых тяжелых условиях на фермах во всем мире для обеспечения надежной работы изо дня в день.

Сегодня в компании работают около 140 сотрудников. Большая часть трудится на производственном объекте размером 15,000м2 в городе Корнуолл, Великобритания.



Teagle

мы прямо за вами



Модель, которая удовлетворит ваши потребности

Внимание к деталям - акцентирование внимания на разбрасыватели подстилки в течение последних 30 лет позволяет нам предлагать машины, которые полностью удовлетворяют любые ваши потребности.

Опыт - тысячи фермеров ежедневно извлекают выгоду из нашего опыта в разработке и производстве машин, обеспечивающих производительность и надежность.



7100



8100



8500



9090



1010



Почему именно эти разбрасыватели подстилки?

Экономия времени и денежных средств!

1 Разбрасывание

Экономия трудозатрат - разбрасывателем подстилки может быстро и легко управлять один человек.

Экономия соломы - пользователи регулярно сообщают об экономии до 30%. Солома раскидывается равномерно по всей площади стойла. В каждое гнездо выброса подается только необходимое количество соломы.

Более чистое и здоровое поголовье солома для подстилки скота слегка измельчается для улучшения поглощения влаги и комфорта поголовья. Поскольку солома не рубленая, подстилка сохраняет свою структуру, что обеспечивает гигиеничность подстилки.

В стойлах - солома рубится/разбрасывается для удовлетворения ваших потребностей.

Лучшее удобрение - солома смешивается с навозом более равномерно, что улучшает применение в полевых условиях.

Более безопасное разбрасывание - нет необходимости входить в загон/стойло

2 Подача

Одна машина, две функции разбрасывание и подача доступны во всех моделях Tomahawk*

Универсальность - Если вы можете затюковать урожай, мы сможем измельчить его! Силос из траншей или тюкованный силос*, сено и корнеплоды.*

Улучшенные вкусовые качества - пользователи сообщают об улучшении кормоотдачи измельченного тюкованного силоса.

Скот не селективный уменьшается количество отходов.
* кроме двойной рубки

3 Обработка

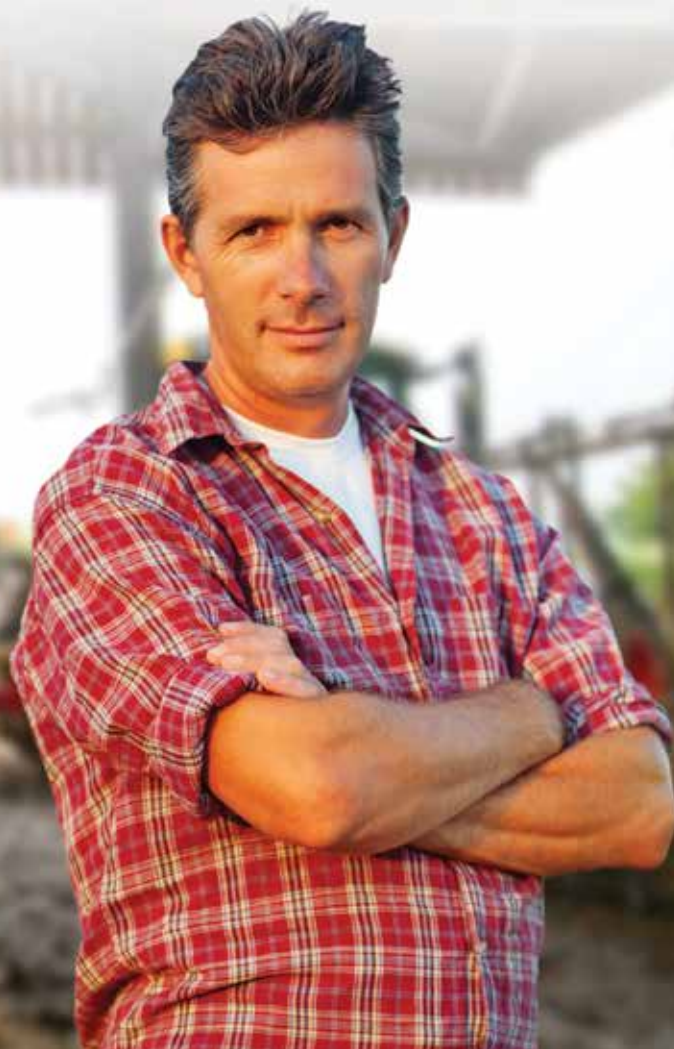
Предварительная обработка соломы для смесителей и используя нашу уникальную систему «двойной рубки».

Повышенная эффективность - сокращает время обработки смесителя.

Эффективная кормоотдача Точность нарезки соломы улучшает пищеварение.

Предотвращение чрезмерной обработки силоса в однородной смеси компонентов рациона.

Обработка по требованию - нет необходимости складирования.



Преимущества Tomahawk

Производительность

Tomahawk — это надежная машина, быстрее обрабатывающая материал, таким образом помогая сэкономить время и денежные средства.

FLOW PLUS SYSTEM

ТЕПЕРЬ В КАЧЕСТВЕ СТАНДАРТА

- Большой выход, чем когда-либо прежде
- Последовательная и равномерная скорость подачи, даже с самыми сложными материалами.
- Контролируемая подача материала при низкой скорости вентилятора.

Рациональное исполнение

На протяжении всего процесса разработки Teagle использует современное программное обеспечение, которое гарантирует прочность.

Проверки и испытания

Поскольку одинаковых прессованных тюков не существует, мы проводим многократные испытания на фермах по всему миру.

Обслуживание клиентов

Мы отличаемся широкой дилерской сетью, которая поддерживается опытной командой по продажам и обслуживанию.

Надежность

За счет простой, надежной трансмиссии и элементов управления, машина Tomahawk может непрерывно работать каждый день недели, каждую неделю года.

Универсальность и удобство

При подаче или разбрасывании машина Tomahawk достигает уголков, которые другие измельчители рулонов не достанут.

Остаточная ценность

Высочайшее качество исполнения и отделки означает, что машины Tomahawk сохраняют свою ценность дольше. Качественные компоненты изготовлены из предварительно обработанных стальных частей с порошковым покрытием.

Британская поддержка

Для надлежащего обслуживания машин Tomahawk существует широкая сеть дилеров Teagle с обширным ассортиментом оригинальных запчастей.

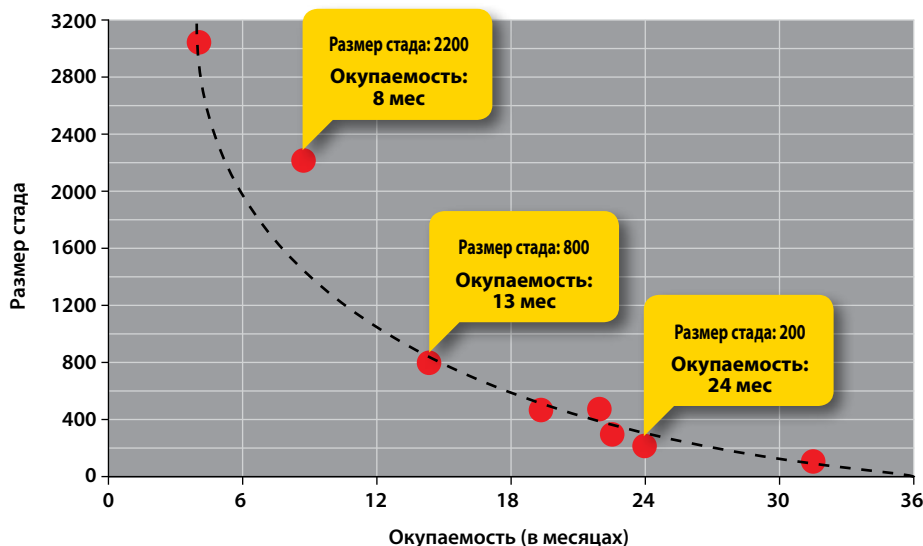


Соотношение цена-качество-впечатляющая окупаемость

Настоящие пользователи Teagle Tomahawk уже чувствуют окупаемость своей инвестиции.

Следующие цифры были рассчитаны на основе данных, полученных от пользователей Tomahawk в течение 12 месяцев после перехода от ручной системы разбрасывания.

Примечание: необходимо учесть все факторы, включая товарную ценность, эксплуатационные расходы трактора, улучшенное благосостояние поголовья.



Наш Tomahawk был модернизирован сверху донизу и теперь может предложить непревзойденную мощность и высокую производительность, сохраняя маневренность и обзорность прессовальной камеры.



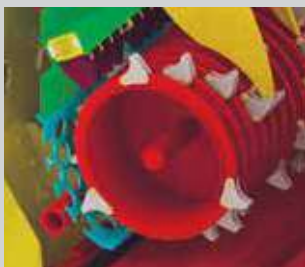
1 Flow Plus

Большая производительность, последовательная и равномерная скорость подачи и контролируемая подача материала при низкой скорости вентилятора.



2 Увеличенный объем

Емкость 3м³, на 20% больше по сравнению с предыдущей моделью. Более высокие боковые части уменьшают вероятность утечки материала из прессовальной камеры.



3 Двойная рубка

Уникальная система двойной рубки также доступна в модели 7150. Разбрасывание длинной или измельченной соломы одним нажатием кнопки.



4 Автосцепка

Модель 7100 оснащена системой автосцепки для нижней рулевой тяги, так что вы сможете сэкономить время при присоединении и отсоединении.

Внимание к комфорту повышает урожайность



Эндрю Томас и его семья владеют смешанной фермой размером около 230 акров за городом Мейб на юго-западе Корнуолла. Все внимание они уделяют стаду высокой производительности, 130 единиц которого составляет голштинская порода (обычно производит более 10 000 литров) и такое же количество молодняка.

Обеспечение дополнительных 500 литров на одну корову.

Эндрю испробовал различные системы содержания стада и обнаружил, что он может оптимизировать производительность одной коровы за счет улучшения ее условий содержания во время зимовки при помощи соломенных загонов, а не стойл. Обслуживание этих загонов требует частой замены подстилки - два раза в день, каждый день недели. Целью Эндрю является «обеспечение подстилки максимально приближенной к естественной».

Экономия трудозатрат и на 25% больше соломы

Для поддержания такого режима, который требует разбрасывания около 900 тюков соломы в год, механический разбрасыватель подстилки является неотъемлемой частью повседневной жизни. После перехода от ручного разбрасывания Эндрю сэкономил около 25-30% соломы и один час труда в день.

Большие тюки? - Без проблем.

Поскольку лучшая солома откладывается дойным коровам, за последние пару сезонов увеличилось наличие больших тюков. Именно поэтому Эндрю приобрел уже третью машину Tomahawk, которая является самой популярной на рынке из-за дальности расстояния разбрасывания, способности справляться с большими тюками и простого электронного модуля управления.

Другие преимущества

Машина Tomahawk 7100, которая агрегируется John Deere 6430, также доступна в качестве дополнительного оборудования для тележки смесителя. Ежемесячно очищая навоз Эндрю заметил, что качество подстилки совершенно отличается от той, которая разбрасывается вручную. «Половина работы уже сделана, так как солома хорошо смешивается с навозом».

Легкий переход к новой модели Tomahawk 7100

Нужен ли Эндрю еще один разбрасыватель? Он просто обновил версию 808 на новую Tomahawk 7100. Уилл (на рисунке), Сын Эндрю, протестировал новую машину - отметил более равномерный поток из лотка, более краткое время обработки и еще несколько обновлений, которые улучшили качество работы.

Компактное исполнение

Модель 7100 предлагает максимальную маневренность без ухудшения производительности.



ПОДАЧА

Тюкованный силос/сено

РАЗБРАСЫВАНИЕ

Солома до 22м

ЕМКОСТЬ

3м³

ОПЦИЯ ДВОЙНОЙ РУБКИ

См. стр. 9 - 10



Опция с прицепом

Стандартное оборудование:

- Электронные внутренние элементы управления
- Поворотный ж вращением на 280°
- Одна поперечная балка
- Регулируемый ползун приемника в модели с поворотным желобом
- Предохранительная и обгонная муфта на ВОМ
- Индикатор скорости разбрасывания
- Система установки автосцепки

Опции:

- Боковой разгрузочный лоток
- Комплект освещения дороги
- Удлинение заднего откидного борта - рекомендуется для полноразмерных прямоугольных тюков
- Широкий угол ВОМ (прицепные модели)
- Прицепной комплект или самоустанавливающиеся колеса
- Дистанционный выключатель на заднем борту
- Гидравлический фильтр высокого давления
- Тросовое управление



1 Сенсорное управление

Надежные удобные в использовании электронные средства управления для бесперебойной работы.



2 Легкая загрузка

Задний откидной борт развальцованный для более легкой самозагрузки и поддерживается двумя гидроцилиндрами, которые обеспечивают загрузку более тяжелых тюков.



3 Сверхмощная цепь

Сверхмощная цепь с перекладинами, которые крепятся П-образными болтами для более легкого обслуживания. Захваты, приваренные на перекладинах, обеспечивают подачу тюка.



4 Визуальная обратная связь

Индикатор осведомляет оператора о скорости цепи.



5 Надежная трансмиссия

Цепная передача поперечной балки обеспечивает надежную передачу на максимальной мощности.



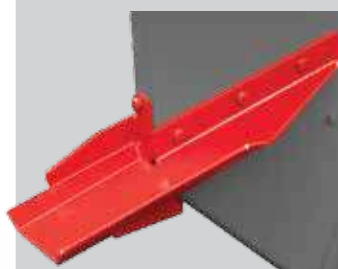
6 Производительность

Ограничитель тюка, работающий с захватами на перекладинах, обеспечивает галтовку и высокую скорость выброса материала.



7 Улучшенная подача

Вентилятор большого диаметра с восемью широкими лопастями обеспечивает огромный поток воздуха.



8 Легкое обслуживание

Если посторонний предмет повреждает лопасти, их можно снять, отремонтировать или заменить, не удаляя вентилятор или не разбирая машину.



Лидер рынка

Самый популярный разбрасыватель подстилки на рынке. Наше прогрессивное машиностроение обеспечивает выдающуюся надежность и производительность.



ПОДАЧА

Силос/тюкованный силос

РАЗБРАСЫВАНИЕ

Солома до 22м

ЕМКОСТЬ

3.5м³

ОПЦИЯ ДВОЙНОЙ РУБКИ

См. стр. 9 - 10



Поворотный лоток с вращением на 280°

Стандартное оборудование:

- Электронные внутренние элементы управления
- Поворотный желоб с вращением на 280°
- Одна поперечная балка
- Регулируемый ползун приемника в модели с поворотным желобом
- Предохранительная и обгонная муфта на ВОМ
- Индикатор скорости разбрасывания подстилки
- 10.5/15 колеса

Опции:

- Двойной разгрузочный лоток
- Боковой разгрузочный лоток
- Комплект освещения дороги
- Дистанционный выключатель заднем борту
- Удлинение заднего откидного борта
- Широкий угол ВОМ
- 11.5/15 колеса
- Гидравлический фильтр высокого давления
- Тросовое управление
- Дополнительные борта

См. подробные опции на стр. 7

Характеристики тюков на стр. 15-16



1 Комплект освещения дороги

Необходим для использования на шоссе, передние и задние огни обеспечат безопасность во время движения по дороге (стандартно для 1010).



2 Панель дистанционного управления задним откидным бортом и цепью

Загрузка тюков без возврата в кабину трактора, идеально подходит для удаления сетки или обертки (стандартно для всех моделей, за исключением 7100 и 7150).



3 Дополнительные борта

Увеличенная емкость для сыпучего материала (доступно для моделей 8100, 8150, 8500 и 8550).



4 Удлинение заднего откидного борта

Увеличивает вместимость и легкость загрузки, легко крепится к заднему откидному борту (не требуется для 1010).



5 Тросовое управление

Простой и экономичный контроль всеми гидравлическими функциями машины Tomahawk (доступно только на 7100, 8100, 9090).



6 Комплект самоустанавливающихся колес

При использовании маленьких тракторов, стабильность машин модели Tomahawk 7100 и 7150 может быть достигнута при помощи установки дополнительного комплекта самоустанавливающихся колес.

Опции желоба



1 Боковой желоб

Подает только с правой стороны и отличается немного большей дальностью разбрасывания, чем поворотный желоб. Высота выброса ниже для более легкого доступа к низким постройкам. Желоб можно поднять или опустить по желанию



2 Поворотный желоб

Для равномерной подачи желоб вращается на 280°, что позволяет разбрасывать материал в нужном направлении. Регулируемый ползун приемника предназначен для точного разбрасывания материала.



3 Двойной желоб

Обладает преимуществами бокового и поворотного желоба. Переключение между желобами осуществляется нажатием кнопки (доступно только для 8100 и 9090).

Выбор профессионала

Более широкий корпус для лучшей производительности и более легкой загрузки тюков шириной 5 футов. Техническая долговечность обеспечивается износостойким материалом в корпусе вентилятора.



ПОДАЧА

Силос/тюкованный силос

РАЗБРАСЫВАНИЕ

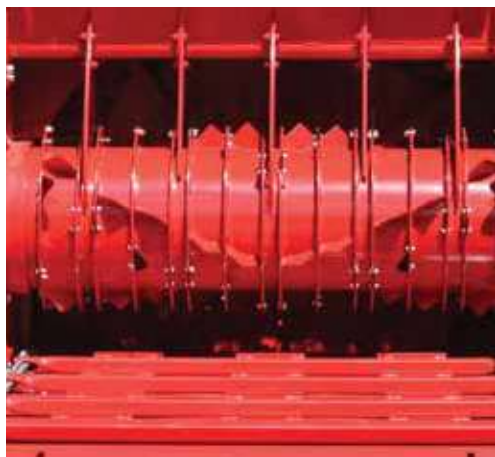
Солома до 25м

ЕМКОСТЬ

4.5м³

ОПЦИЯ ДВОЙНОЙ РУБКИ

См. стр. 9 - 10



Одна поперечная балка

Стандартное оборудование:

- Электронные внутренние элементы управления
- Поворотный желоб с вращением на 280°
- Одна поперечная балка
- Регулируемый ползун приемника в модели с поворотным лотком
- Дистанционный выключатель на заднем борту
- Предохранительная и обгонная муфта на ВОМ
- Индикатор скорости разбрасывания
- 10.5/15 колеса

Опции:

- Боковой разгрузочный желоб
- Комплект освещения дороги
- Удлинение заднего откидного борта
- Широкий угол ВОМ
- 11.5/15 колеса
- Гидравлический фильтр высокого давления

См. подробные опции на стр. 7

Характеристики тюков на стр. 15-16

Коротко рубит/далеко разбрасывает нажатием одной кнопки

Система «двойной рубки» включает в себя набор выдвигающихся лезвий, положение которых можно изменить одним нажатием кнопки, изменяя выброс от коротко рубленной соломы (около 50мм) до не измельченной соломы и обратно за секунды.

1. Поперечная балка

Солома вытесняется из тюка при помощи крючков, расположенных на поперечной балке.

2. Лезвия

Когда лезвия опущены, солома рубится между крючками и секциями ножа.

3. Экран

Затем солома проходит через сито, расположенное за кассетой ножа. Если солома слишком длинная, она повторно проходит через лезвия.



4. Заглушка

Когда заглушка и лезвия, отмеченные на рисунке зеленым цветом, поднимаются, солома проходит над экраном и выбрасывается без рубки.

5. Вентиляционная камера

Солома, проходящая через или над экраном, вытягивается прямо в вентиляционную камеру для выброса.

Механизм «двойной рубки» в положении короткой рубки

Невероятная универсальность Прочная конструкция

Идеально подходящая для использования в стойловых загонах, модель 7150 Dual Chop предлагает максимальную маневренность без потери мощности.

Модель 8550 Dual Chop оснащена корпусом вентилятора Hardox, который предлагает улучшенную износостойкость и надежность в самых требовательных условиях.

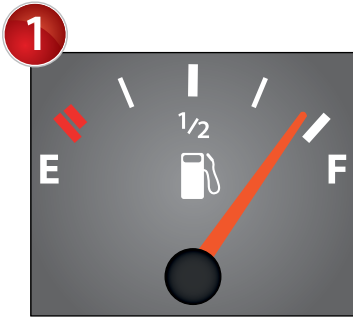


Уникальная система двойной рубки доступна вместе с поворотным желобом в следующих моделях:

7150 навесная (слева наверху), 8150 прицепная (не показана), 8550 прицепная с широким корпусом (справа наверху)

Преимущества предварительно обработанного материала

Рубленая солома имеет широкое применение, которое включает в себя дополнительный корм для TMR и подстилку для скота.



Экономия времени и топлива

Экономия времени и топлива может быть достигнута при помощи предварительной обработки соломы перед дополнением в рацион раздатчика сбалансированных кормов. 60.000 ударов в минуту обеспечивают быструю и последовательную работу.



Без чрезмерной переработки

Предварительная обработка необходима для того, чтобы раздатчику не понадобилось перемешивать корм слишком долго, таким образом уменьшая опасность чрезмерной переработки силоса.



Короткая рубка

Солома рубится на 50 мм с чисто обрезанными концами. Это означает, что вы получите идеально нарубленный корм для эффективной стимуляции рубца и увеличения надоев молока. Если подстилка будет использоваться в стойлах, короткой рубки будет достаточно для помповых навозных систем.

Одна машина, три функции

Гордон Росс (См. фото) владеет смешанной фермой в городе Уэст-Мидлендс с поголовьем около 340 единиц молочного и мясного скота. Гордону необходима была машина для создания подстилки из соломы, которая выращена на ферме, и может быть использована как для стойловых мест, так и в сараях с бесстойловым

содержанием. Гордон испробовал различные машины и наконец обнаружил, что Tomahawk Dual Chop - это единственная машина, которая смогла выполнить обе функции - рубка соломы короткой длины для стойл и разбрасывания длинной соломы для коровника с бесстойловым содержанием.

Dual Chop облегчает процесс разбрасывания подстилки в стойлах и бесстойловых коровниках

Гордон обрабатывает около 1500 рулонов в год и считает, что «очень легко разбрасывать подстилку в стойла и коровник каждый день, используя принцип часто и понемногу». Даже в таком режиме обрабатываемая солома сохраняется, поскольку она равномерно разбрасывается на подстилку и если не нужен весь тюк, его можно оставить в машине, готовым к следующему дню

... и также используется для подачи

В дополнение ко всему, «машину можно использовать для обработки соломы на корм, поскольку длину рубки можно изменить управляя лезвиями».

Будет ли Мистер Росс искать другой разбрасыватель в будущем?

«Нет - я несомненно приобрету еще машину Tomahawk Dual Chop».



Классический разбрасыватель подстилки

Идеально подходит для фермеров, которым требуется сочетание маневренности и большой мощности. Модель 9090 эта классическая машина для разбрасывания силоса и соломы для подстилки.

ПОДАЧА

Силос в траншеях/силос

РАЗБРАСЫВАНИЕ

Солома до 22м

ЕМКОСТЬ

6м³



Стандартное оборудование:

- Электронные внутренние элементы управления
- Поворотный желобс вращением на 280°
- Двойные поперечные балки
- Регулируемый ползун приемника в модели с поворотным желобом
- Дистанционный выключатель на заднем борту
- Предохранительная и обгонная муфта на ВОМ
- Индикатор скорости разбрасывания подстилки
- 11.5/80-15.3 колеса

Опции:

- Двойной разгрузочный лоток желоб
- Боковой разгрузочный лоток желоб
- Широкий угол ВОМ
- Гидравлический фильтр высокого давления
- Тросовое управление
- 12.5-15 колеса
- Набор освещения
- Удлинение заднего откидного борта

См. подробные опции на стр. 7

Характеристики тягов на стр. 15-16

Большая емкость и производительность

Модель 1010 вмещает до 4х прямоугольных или круглых тюков. Стандартно используется износостойкая пластина в корпусе вентилятора.

Опция весовой камеры позволяет вам следить за производственными затратами

ПОДАЧА

Силос в траншеях/силос

РАЗБРАСЫВАНИЕ

Солома до 25м

ЕМКОСТЬ

10м³



Двойная поперечная балка

Стандартное оборудование:

- Электронные внутренние элементы управления
- Поворотный желоб с вращением на 280°
- Двойные поперечные балки
- Регулируемый ползун приемника в модели с поворотным желобом
- Дистанционный выключатель на заднем борту
- Гидравлический фильтр высокого давления
- Предохранительная и обгонная муфта на ВОМ
- Индикатор скорости разбрасывания подстилки
- 385/55 R22.5 колеса

См. подробные опции на стр. 7

Опции:

- Боковой разгрузочный лоток желоб
- Широкий угол ВОМ
- Весовые камеры (см. стр. 13)
- Удлинение поворотного желоба для увеличения высоты выброса

Характеристики тюков на стр. 15-16

Контролируйте ваши затраты на производство

- Взвешивание подаваемого материала для контроля сбалансированных кормов.
- Взвешивание материала подстилки для отслеживания затрат.
- Предотвращение от неправильной погрузки и неточной разгрузки.
- Улучшенное управление подачей/разбрасыванием подстилки.
- Снижение затрат кормление благодаря лучшей эффективности.

ПРОВЕРКА

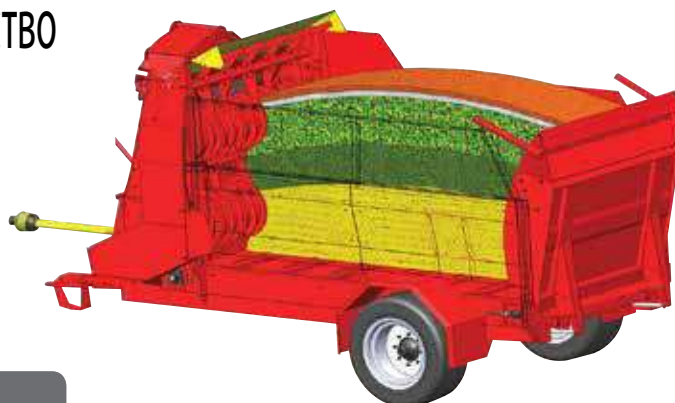
Автоматическая настройка для калибровки

УСТАНОВКА

Легкий в использовании выбор сбалансированных кормов

ПУСК

Точная доставка для подачи и подстилки



«Мы используем приблизительно на 100 акров соломы меньше».



Джефф Гибсон (См. фото), который управляет фермой и фермерской мастерской вместе с отцом Майком и братом Эндрю в городе Вингхем рядом Кентербери, впечатлен тем вкладом, который внес Tomahawk 1010, приобретенный в 2012 году, в их бизнес.

Это универсальная машина, поскольку мы ее используем для кормления, а также для создания подстилки для коров и свиней.

Измерение затрат

Для максимизации прибыли, прибыль, контроль рациона и используемой соломы являются важными факторами а расходами и разбрасыватель Tomahawk помогает в обоих отношениях.

Мы используем примерно на 100 акров соломы меньше.

Внедрение системы взвешивания в машину помогает управлять подачей и разбрасыванием.

Экономия соломы

Раньше фермы устилались соломой с помощью трактора и погрузчика, и солома разбрасывалась захватами. Теперь она разбрасывается из-за пределов подворья и это, в общем, более эффективный способ.

«Зимой мы использовали 22 тюков в неделю, теперь нам хватает девяти, и, конечно, теперь меньше навоза нужно будет вычищать и распределять».

Сбалансированная подача

При подаче корма - «мы должны тщательно сбалансировать кукурузу и траву, и выдать необходимое количество, чтобы минимизировать потери. Машину наполовину заполняю плющеной кукурузой. Для этого использую режущий захват, а затем добавляю сверху силос» объясняет Гибсон.

«Измельчающие барабаны очень хорошо рубят и смешивают, и хотя они не могут смешивать так тщательно, как раздатчик сбалансированных кормов, машина действительно производит хороший открытый канал для скота».

В зимнее время расход соломы снизился с 22 до всего девяти тюков в неделю благодаря измельчителю Tomahawk.



Стандартная весовая камера:

- Функции Memory Plus (M+) и Recall Memory (RM)
- Общая нагрузка / Общий вес / Средний вес
- Кнопка «Hold» для остановки дисплея (при перемещении тележки)
- Дополнительно – дистанционный и последовательный порт

Программируемая опция:

- Сохранение до 200 ингредиентов
- Автоматическая регулировка рациона
- Обзор загрузки
- Передача данных в ПК
- Предупреждает оператора о достижении указанного веса

Другие машины из линейки Teagle



Серия барабанных машин Tomahawk

Подходит для практически любого материала - от силоса до подстилки стойловых мест либо измельчения соломы для корма.



Система барабанной мельницы

Доступна с экранами различного размера для измельчения материала до указанной длины - от 13 до 125 мм.



Модели с барабанами

Серия барабанных машин Tomahawk доступна с барабанами различного диаметра и длины, что делает их пригодными для обработки всех круглых и прямоугольных тюков.



Разбрасыватель удобрений XT

С точным четверным перекрытием, емкостью до 1350 литров и шириной до 12м.



Кондиционер валков Super-ted

Обеспечивает более быстрое высыхание и сохраняет качество урожая, идеально подходит для восстановления дождем поврежденным культур.



Задний титановый навозоразбрасыватель

Навозоразбрасыватели от 6м3 до 14м3 с тыльной выгрузкой равномерно разбрасывают навоз. Высокий уровень британского качества



Бетономешалка Spiromix

Глубокая спираль внутри барабана обеспечивает быстрое и равномерное смешивание. Просто поменяйте направление движения барабана для разгрузки.

Технические характеристики



7100



8100/8500

	7100	7100 SC	7150 SC	8100	8100 SC	8100 TC
Спецификация						
Лоток	Боковой	Поворотный	Поворотный	Боковой	Поворотный	Двойной
Двойная рубка	Нет	Нет	Да	Нет	Нет	Нет
Силос	Да	Да	Нет	Да	Да	Да
Солома	Да	Да	Да	Да	Да	Да
Емкость						
Поперечные балки	1	1	1	1	1	1
Емкость (м³)	3.0	3.0	3.0	3.5	3.5	3.5
№ 5' круглых тюков	Солома x 2* / Силос x 1			2	2	2
№ 8' прямоугольных тюков (4'x3' / 4'x4')	1/1	1/1	1/1	1/1	1/1	1/1
Прессовальная камера (задний откидной борт вниз) W x H x D	1.4 x 1.25 x 2.5м			1.55 x 1.25 x 2.98м		
Расстояние продувки (макс.)	22м	20м	20м	22м	20м	22м
Мин. ВОМ л.с. трактора	60 HP (90HP навесной)			60 HP	60HP	60 HP
Габаритные размеры						
Общая ширина (лоток закрыт)	2.2/2.27м**	1.86/2.10м**	1.86/2.10м**	2.27м	2.1м	2.1м
Общая длина (с поднятым задним откидным бортом)	2.65/3.65м**			4.14м	4.14м	4.14м
Общая длина (с опущенным задним откидным бортом)	3.80/4.80м**			5.38м	5.38м	5.38м
Общая высота (лоток закрыт)	2.11/2.3м**	2.29/2.59м**	2.29/2.59м**	2.41м	2.58м	2.81м
Вес без нагрузки (собранный машины)	1640кг	1640кг	1780кг	1880кг	1880кг	2020кг
Размер шины	прицепной 10.00/75-15.3			10.00/75-15.3 (доступные опции)		
Расход масла (мин/макс) (л/мин)	35 - 60	35 - 60	35 - 60	35 - 60	35 - 60	35 - 60

Пояснения:

* С удлинением заднего откидного борта.

*** Не подходит для круглого силоса, если не рубленый.

** Навесная (опирается на землю) /прицепная.

Политикой компании является постоянное улучшение и развитие, поэтому в технические характеристики могут быть внесены изменения без предупреждения.

Технические характеристики



9090



1010

8150 SC	8500	8500 SC	8550 SC	9090	9090 SC	9090 TC	1010	1010 SC
Поворотный	Боковой	Поворотный	Поворотный	Боковой	Поворотный	Двойной	Боковой	Поворотный
Да	Нет	Нет	Да	Нет	Нет	Нет	Нет	Нет
Нет	Да	Да	Нет	Да***	Да***	Да***	Да***	Да***
Да	Да	Да	Да	Да	Да	Да	Да	Да
1	1	1	1	2	2	2	2	2
3.5	4.5	4.5	4.5	6.0	6.0	6.0	10.0	10.0
2	2	2	2	2***	2***	2***	3***	3***
1/1	1/1	1/1	1/1	1/1	1/1	1/1	4/2	4/2
	1.70 x 1.25 x 2.98м			1.55 x 1.44 x 4.15м			1.70 x 1.58 x 5.70м	
20м	25м	22м	22м	22м	20м	22м	25м	22м
60 HP	80 HP	80 HP	80 HP	60 HP	60 HP	60 HP	80 HP	80 HP
2.1м	2.44м	2.16м	2.16м	2.27м	2.1м	2.27м	2.42м	2.42м
4.14м	4.14м	4.14м	4.14м	5.1м	5.1м	5.1м	6.17м	6.17м
5.38м	5.38м	5.38м	5.38м	5.97м	5.97м	5.97м	7.96м	7.96м
2.58м	2.59м	2.77м	2.77м	2.54м	2.60м	2.81м	2.93м	2.93м
2255кг	2080кг	2080кг	2415кг	2440кг	2440кг	2580кг	3580кг	3590кг
	10.00/75-15.3 (доступные опции)			11.5/80-15.3 (доступные опции)			385/55 R22.5	
35 - 60	35 - 60	35 - 60	35 - 60	35 - 60	35 - 60	35 - 60	35 - 60	35 - 60

Свяжитесь с нами

Менеджер по продажам в Европе

Werner Brach +44 (0)7800 731250
werner.brach@teagle.co.uk

Заведующий отделом сбыта по экспорту

John Teagle +44 (0)7974 951283
john.teagle@teagle.co.uk



Teagle
we're right behind you

Teagle Machinery Ltd, Blackwater, Truro, Cornwall, TR4 8HQ
тел: 01872 560592 эл. почта: sales@teagle.co.uk сайт: www.teagle.co.uk



Т0М109В0АС RU